

**РОССИЙСКАЯ ФЕДЕРАЦИЯ
УЛЬЯНОВСКАЯ ОБЛАСТЬ
АДМИНИСТРАЦИЯ
МУНИЦИПАЛЬНОГО ОБРАЗОВАНИЯ
«НИКОЛАЕВСКИЙ РАЙОН»
ПОСТАНОВЛЕНИЕ**

30 декабря 2013 г.

№ 1128

Экз. № _____

р.п. Николаевка

Об утверждении
Схемы размещения
рекламных конструкций

В соответствии со статьёй 1 Федерального закона от 07.05.2013 № 98-ФЗ «О внесении изменений в Федеральный закон «О рекламе» и отдельные законодательные акты Российской Федерации» в целях дальнейшего позитивного изменения архитектурного облика и повышения уровня благоустройства муниципального образования «Николаевский район», регулирования отношений, возникающих в процессе размещения и распространения рекламы на территории муниципального образования «Николаевский район», Администрация муниципального образования **п о с т а н о в л я е т**:

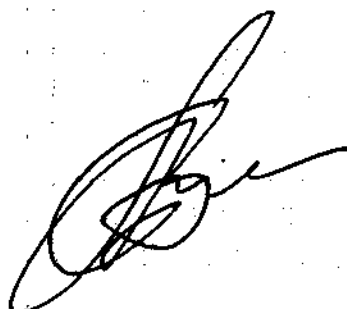
1. Установить предельные сроки, на которые могут заключаться договоры на установку и эксплуатацию рекламных конструкций в зависимости от типов и видов рекламных конструкций и применяемых технологий демонстрации наружной рекламы (приложение № 1).

2. Утвердить Схему размещения рекламных конструкций на территории муниципального образования «Николаевский район» (приложение № 2).

3. Настоящее постановление вступает в силу со дня опубликования.

4. Контроль за выполнением настоящего постановления возложить на Начальника Управления топливно-энергетических ресурсов и жилищно-коммунального хозяйства, строительства и дорожной деятельности администрации муниципального образования «Николаевский район» Кузина С.А.

Исполняющий обязанности
Главы Администрации
муниципального образования
«Николаевский район»


А.В.Забанов

ПРИЛОЖЕНИЕ № 1

к постановлению

Предельные сроки заключения договоров на установку и эксплуатацию рекламных конструкций

Установить следующие предельные сроки, на которые могут заключаться договоры на установку и эксплуатацию рекламных конструкций в зависимости от типов и видов рекламных конструкций и применяемых технологий демонстрации наружной рекламы:

1. 5 лет для:

- а) афишная тумба – тип рекламной конструкции в виде тумбы цилиндрической формы для размещения рекламных афиш;
- б) брендмауэр – тип рекламной конструкции, размещаемой на стене здания, ограждения;
- в) растяжка – тип рекламной конструкции, имеющей одно или два рекламных поля и изготавливаемой из баннерного полотна;
- г) информационный стенд – тип рекламной конструкции, имеющей одно или два рекламных поля со сменной информацией и внешней подсветкой;
- д) информационный указатель – тип рекламной конструкции, представляющей собой уличный односторонний или двухсторонний информационно-коммуникационный указатель расположения городских объектов, содержащий информацию об уличной системе, местах нахождения учреждений и организаций, других объектов городской инфраструктуры;
- е) остановочный павильон – тип малой архитектурной формы, предназначенной для комфортного ожидания граждан транспорта и оборудованной рекламными полями;
- ж) ограждение – ограждение строительных площадок и иных объектов, используемых для размещения рекламных конструкций;
- з) пилларс – тип рекламной конструкции, представляющей собой тумбу с двумя либо тремя рекламными полями;
- и) пилон – тип рекламной конструкции, представляющей собой короб с двумя рекламными полями форматом 1,2x1,8 м, состоящий из металлического (стального) каркаса, алюминиевого профиля, листов оргстекла и внутренней подсветки;
- к) панель-кронштейн – тип рекламной конструкции, закрепленной перпендикулярно автомобильному или пешеходному движению на фасаде здания, опоре электрического освещения или любой другой подходящей опоре;
- л) скамья – тип малой архитектурной формы, предназначенной для отдыха граждан и оборудованной рекламным полем;

м) сити-лайт – тип рекламной конструкции, имеющей одно или два рекламных поля форматом 1,2х1,8 м с внутренней подсветкой;

2. 8 лет для:

поля с внешней или внутренней подсветкой конструкции имеющий одно или два рекламных поля которой определяется в зависимости от ширины проезжей части дороги;

б) билборд – тип рекламной конструкции, имеющей одно, два или три рекламных поля форматом 6 х 4 м с внешней подсветкой.

3. 10 лет для:

а) бэклайт – тип отдельно стоящей рекламной конструкции на фундаменте, имеющей одно, два или три рекламных поля с внутренней подсветкой;

б) видеоборд (видеопанель) – рекламная конструкция в виде электронного экрана форматом 4х12 м, 5х12 м, 5х15 м, 6х18 м, отдельностоящей или размещённой на здании;

в) мегасайт – тип рекламной конструкции, имеющей одну, две или три стороны размером 3х12 м и более с внешней подсветкой;

д) объёмные буквы, фигуры, логотипы – тип рекламной конструкции из объёмных букв, фигур или логотипа с внутренней или внешней подсветкой;

е) призматрон – тип рекламной конструкции, поверхность которой состоит из трёхгранных призм. Формат конструкции 3х6 м, 4х8 м;

з) роллер – тип рекламной конструкции, представляющий собой закрытый либо открытый короб с внутренней подсветкой и динамически меняющимися рекламными сообщениями форматом 1х4 м, 1,2х1,8 м, 1,4х2 м, 2х3 м, 2,7х3,7 м, 3х4 м;

и) световой короб – тип рекламной конструкции, имеющей одно или два светопроницаемых рекламных поля с внутренними элементами подсветки форматом 15х5 м, 18х6 м;

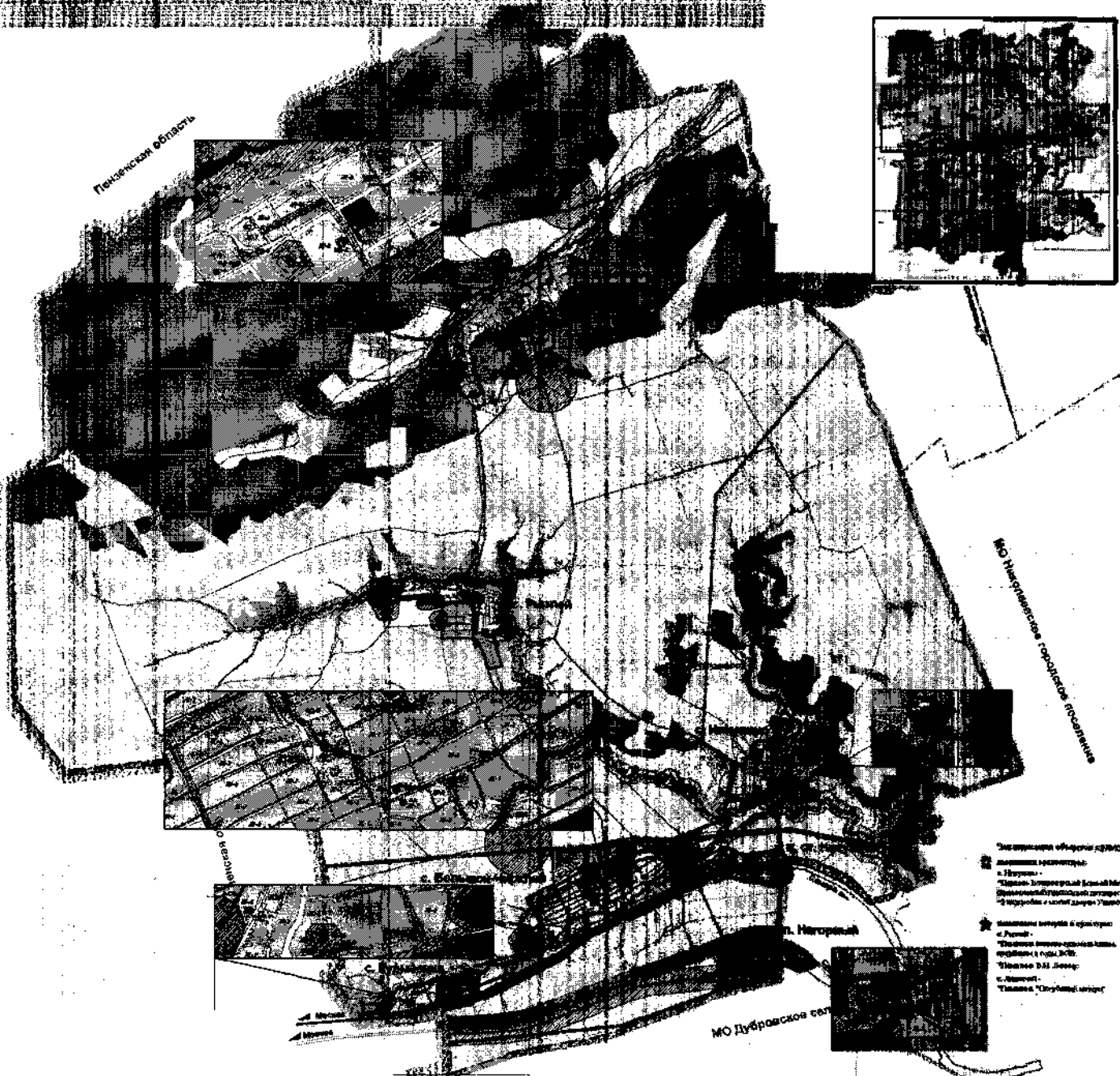
к) суперсайт (суперборд) – тип рекламной конструкции, имеющей одно, два или три рекламных поля форматом 2х15 м, 5х12 м, 5х15 м, 12х3 м, 12х4 м с внешней подсветкой;

л) ситиборд – тип рекламной конструкции с роллерным дисплеем и динамической ротацией изображений форматом 2,7 х 3,7 м. Имеет внутреннюю подсветку.

МО Широкосельское сельское поселение Нижегородской области

Схема размещения рекламных объектов

СИТУАЦИОННАЯ СХЕМА



Условные обозначения

СТРУКТУРАЛЬНЫЕ РЕКЛАМНЫЕ ТИПЫ

■ - ПЛОЩАДЬ

ОБЪЕКТЫ РЕКЛАМНОГО ПОСРЕДСТВА

■ - ОБЪЕКТЫ

Границы муниципальных образований:

- Широкосельское сельское поселение
- Нижегородская область
- МО Дубровское сельское поселение
- МО Широкосельское сельское поселение

Объекты размещения:

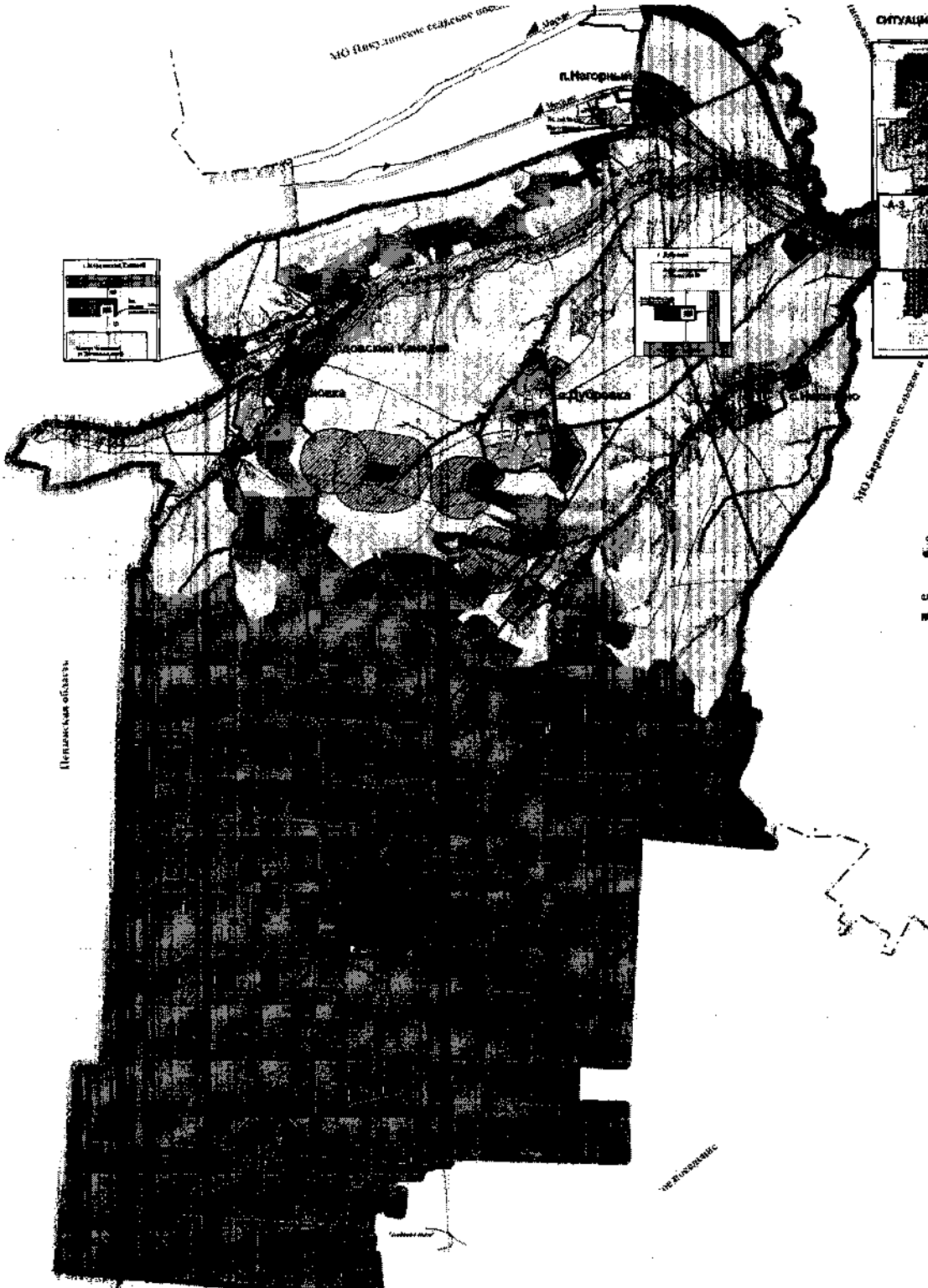
- Широкосельское сельское поселение
- Нижегородская область
- МО Дубровское сельское поселение
- МО Широкосельское сельское поселение

№	Наименование	Площадь, кв. м	Тип
1			
2			
3			
4			
5			

Информация об объекте размещения	
№	Наименование
1	
2	
3	
4	
5	

МО. Бюджетное учреждение посетителями Николаевского района. Схемы размещения рекламных конструкций

СХЕМА РАЗМЕЩЕНИЯ РЕКЛАМНЫХ КОНСТРУКЦИЙ



СИТУАЦИОННАЯ СХЕМА

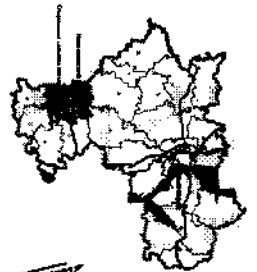


Условные обозначения

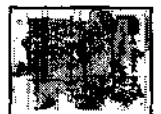
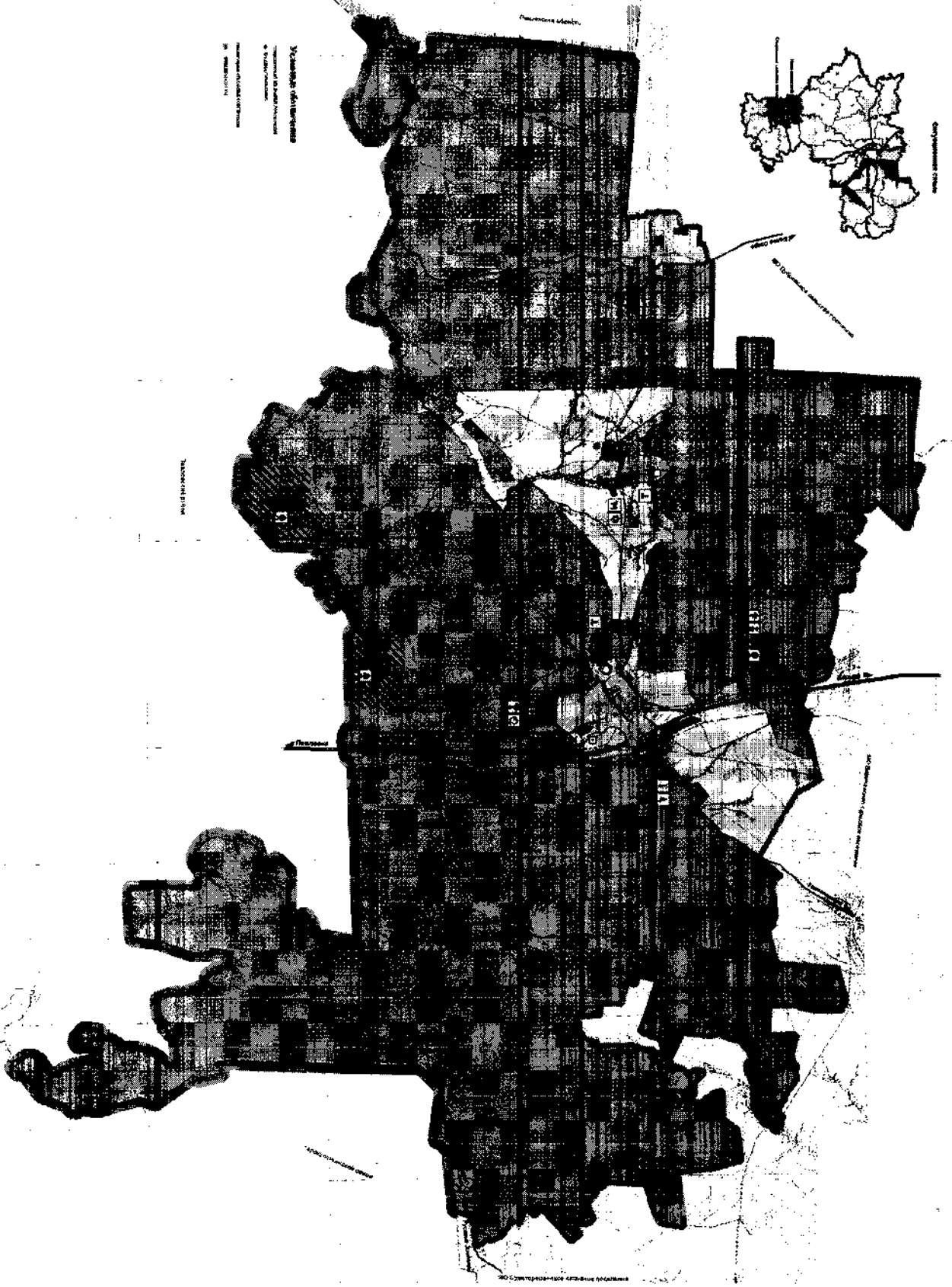
- СТРУКТУРЫ РЕКЛАМНО-ИНФОРМАЦИОННОГО РАЗМЕЩЕНИЯ
- РЕКЛАМНО-ИНФОРМАЦИОННОЕ ПОЛЕ
- САНКТУАРИИ НЕКОММУНАЛЬНЫХ ПРЕДПРИЯТИЙ
- НЕКОММУНАЛЬНЫЕ ПРЕДПРИЯТИЯ

Администрация МО Бурлинское сельское поселение	
№	Дата
1	2010
2	2010
3	2010
4	2010
5	2010
6	2010
7	2010
8	2010
9	2010
10	2010
11	2010
12	2010
13	2010
14	2010
15	2010
16	2010
17	2010
18	2010
19	2010
20	2010
21	2010
22	2010
23	2010
24	2010
25	2010
26	2010
27	2010
28	2010
29	2010
30	2010
31	2010
32	2010
33	2010
34	2010
35	2010
36	2010
37	2010
38	2010
39	2010
40	2010
41	2010
42	2010
43	2010
44	2010
45	2010
46	2010
47	2010
48	2010
49	2010
50	2010
51	2010
52	2010
53	2010
54	2010
55	2010
56	2010
57	2010
58	2010
59	2010
60	2010
61	2010
62	2010
63	2010
64	2010
65	2010
66	2010
67	2010
68	2010
69	2010
70	2010
71	2010
72	2010
73	2010
74	2010
75	2010
76	2010
77	2010
78	2010
79	2010
80	2010
81	2010
82	2010
83	2010
84	2010
85	2010
86	2010
87	2010
88	2010
89	2010
90	2010
91	2010
92	2010
93	2010
94	2010
95	2010
96	2010
97	2010
98	2010
99	2010
100	2010

МО Саянскыиэ сэтхэсэе аэсэлээнэ Элнхэсэсэттэ о гэрэон Уулхэсэсэиэ аэсэлээнэ
 СЭМЭ РАЙОНДЫН ТӨСВИЙН ХОНГУУДЫН



МОНГОЛЫН ТӨСВИЙН ХОНГУУДЫН

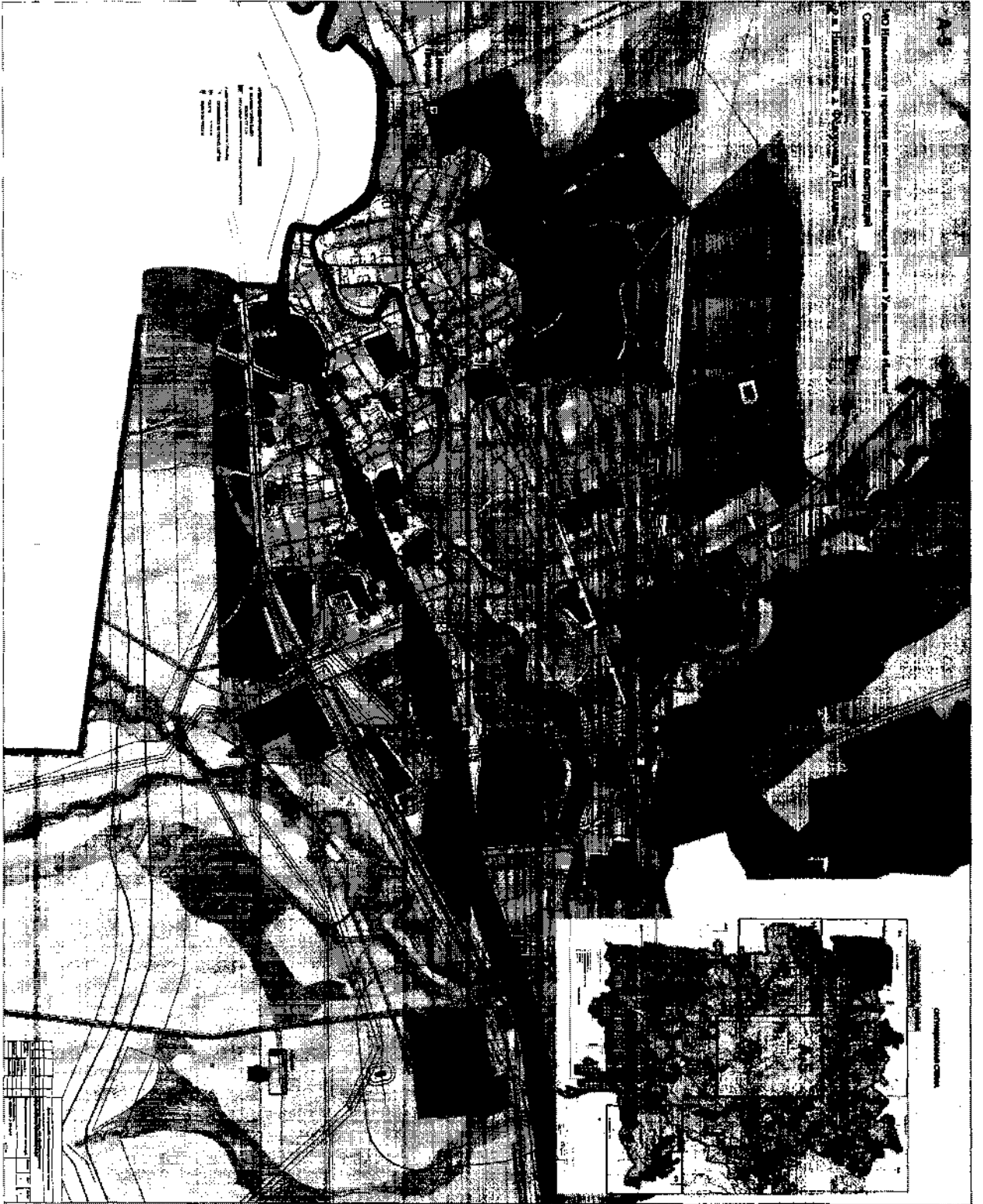


АЭСЭЛЭЭНЭ СЭМЭ РАЙОНДЫН

Уулхэсэсэиэ аэсэлээнэ
 аэсэлээнэ аэсэлээнэ
 аэсэлээнэ аэсэлээнэ
 аэсэлээнэ аэсэлээнэ

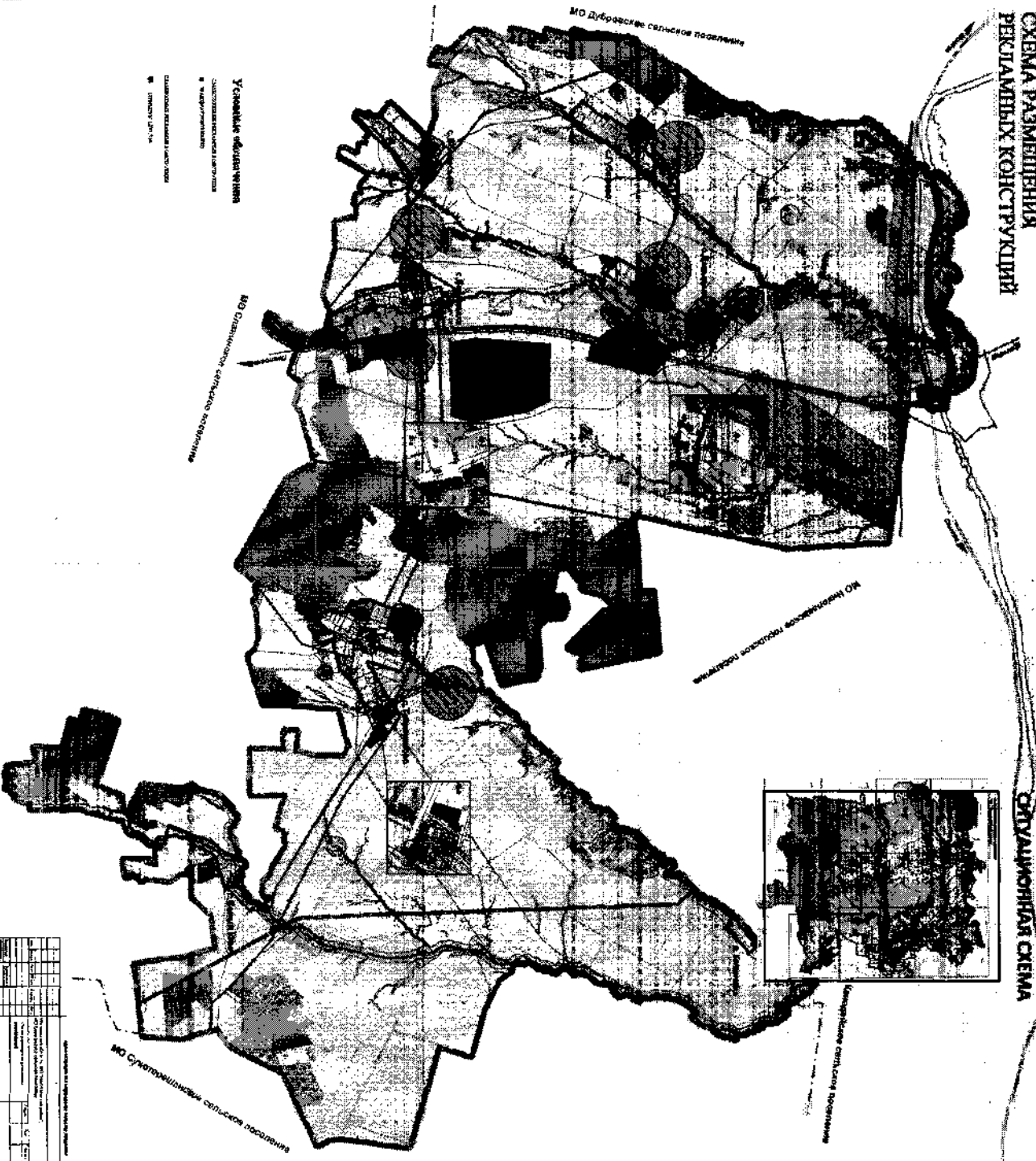
Аэсэлээнэ аэсэлээнэ

№	Төрөл	Тайлбар
1	Саянскыиэ сэтхэсэе аэсэлээнэ	...
2	Уулхэсэсэиэ аэсэлээнэ	...
3	СЭМЭ РАЙОНДЫН ТӨСВИЙН ХОНГУУДЫН	...



**СХЕМА РАЗМЕЩЕНИЯ
РЕКЛАМНЫХ КОНСТРУКЦИЙ**

СITUАЦИОННАЯ СХЕМА



Условные обозначения
 существующие здания и сооружения
 в проекте
 планируемые рекламные конструкции
 в проекте

№	Наименование	Масштаб	Дата
1	Ситуационная схема	1:500	2010
2	Схема размещения рекламных конструкций	1:500	2010
3	Экспликация	1:500	2010
4	Пояснительная записка		2010

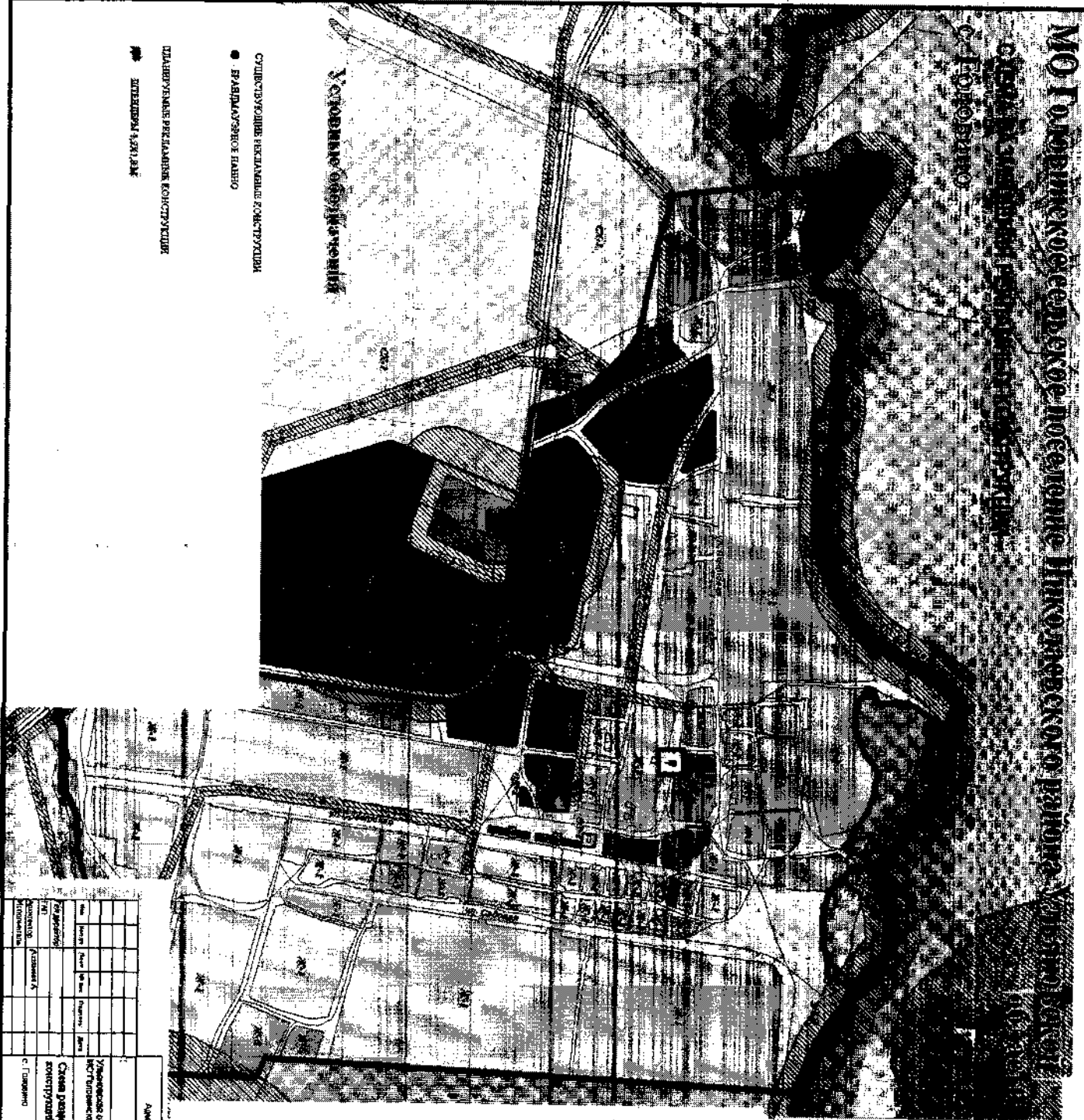
МОТОВИЧЕНКО СЕЛСКО ПОСЕЛЕНИЕ ЛИНКОПЕВСКОГО РАЙОНА УДМУРТСКОЙ ОБЛАСТИ

с. Покровское

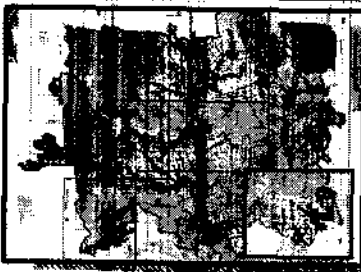
УСТРОЙСТВО ОБЩЕСТВЕННЫХ МЕСТ

- СТРУКТУРНЫЕ РЕШЕНИЯ КОНСТРУКЦИИ
- ВРАТОВАЯ СЕТЬ ДАВНО

ДИАГРАММА ПРЕДВАРИТЕЛЬНОЙ КОНСТРУКЦИИ
 ЭЛЕМЕНТЫ 1, 2, 3, 4, 5, 6, 7, 8, 9, 10, 11, 12, 13, 14, 15, 16, 17, 18, 19, 20, 21, 22, 23, 24, 25, 26, 27, 28, 29, 30, 31, 32, 33, 34, 35, 36, 37, 38, 39, 40, 41, 42, 43, 44, 45, 46, 47, 48, 49, 50, 51, 52, 53, 54, 55, 56, 57, 58, 59, 60, 61, 62, 63, 64, 65, 66, 67, 68, 69, 70, 71, 72, 73, 74, 75, 76, 77, 78, 79, 80, 81, 82, 83, 84, 85, 86, 87, 88, 89, 90, 91, 92, 93, 94, 95, 96, 97, 98, 99, 100, 101, 102, 103, 104, 105, 106, 107, 108, 109, 110, 111, 112, 113, 114, 115, 116, 117, 118, 119, 120, 121, 122, 123, 124, 125, 126, 127, 128, 129, 130, 131, 132, 133, 134, 135, 136, 137, 138, 139, 140, 141, 142, 143, 144, 145, 146, 147, 148, 149, 150, 151, 152, 153, 154, 155, 156, 157, 158, 159, 160, 161, 162, 163, 164, 165, 166, 167, 168, 169, 170, 171, 172, 173, 174, 175, 176, 177, 178, 179, 180, 181, 182, 183, 184, 185, 186, 187, 188, 189, 190, 191, 192, 193, 194, 195, 196, 197, 198, 199, 200, 201, 202, 203, 204, 205, 206, 207, 208, 209, 210, 211, 212, 213, 214, 215, 216, 217, 218, 219, 220, 221, 222, 223, 224, 225, 226, 227, 228, 229, 230, 231, 232, 233, 234, 235, 236, 237, 238, 239, 240, 241, 242, 243, 244, 245, 246, 247, 248, 249, 250, 251, 252, 253, 254, 255, 256, 257, 258, 259, 260, 261, 262, 263, 264, 265, 266, 267, 268, 269, 270, 271, 272, 273, 274, 275, 276, 277, 278, 279, 280, 281, 282, 283, 284, 285, 286, 287, 288, 289, 290, 291, 292, 293, 294, 295, 296, 297, 298, 299, 300, 301, 302, 303, 304, 305, 306, 307, 308, 309, 310, 311, 312, 313, 314, 315, 316, 317, 318, 319, 320, 321, 322, 323, 324, 325, 326, 327, 328, 329, 330, 331, 332, 333, 334, 335, 336, 337, 338, 339, 340, 341, 342, 343, 344, 345, 346, 347, 348, 349, 350, 351, 352, 353, 354, 355, 356, 357, 358, 359, 360, 361, 362, 363, 364, 365, 366, 367, 368, 369, 370, 371, 372, 373, 374, 375, 376, 377, 378, 379, 380, 381, 382, 383, 384, 385, 386, 387, 388, 389, 390, 391, 392, 393, 394, 395, 396, 397, 398, 399, 400, 401, 402, 403, 404, 405, 406, 407, 408, 409, 410, 411, 412, 413, 414, 415, 416, 417, 418, 419, 420, 421, 422, 423, 424, 425, 426, 427, 428, 429, 430, 431, 432, 433, 434, 435, 436, 437, 438, 439, 440, 441, 442, 443, 444, 445, 446, 447, 448, 449, 450, 451, 452, 453, 454, 455, 456, 457, 458, 459, 460, 461, 462, 463, 464, 465, 466, 467, 468, 469, 470, 471, 472, 473, 474, 475, 476, 477, 478, 479, 480, 481, 482, 483, 484, 485, 486, 487, 488, 489, 490, 491, 492, 493, 494, 495, 496, 497, 498, 499, 500, 501, 502, 503, 504, 505, 506, 507, 508, 509, 510, 511, 512, 513, 514, 515, 516, 517, 518, 519, 520, 521, 522, 523, 524, 525, 526, 527, 528, 529, 530, 531, 532, 533, 534, 535, 536, 537, 538, 539, 540, 541, 542, 543, 544, 545, 546, 547, 548, 549, 550, 551, 552, 553, 554, 555, 556, 557, 558, 559, 560, 561, 562, 563, 564, 565, 566, 567, 568, 569, 570, 571, 572, 573, 574, 575, 576, 577, 578, 579, 580, 581, 582, 583, 584, 585, 586, 587, 588, 589, 590, 591, 592, 593, 594, 595, 596, 597, 598, 599, 600, 601, 602, 603, 604, 605, 606, 607, 608, 609, 610, 611, 612, 613, 614, 615, 616, 617, 618, 619, 620, 621, 622, 623, 624, 625, 626, 627, 628, 629, 630, 631, 632, 633, 634, 635, 636, 637, 638, 639, 640, 641, 642, 643, 644, 645, 646, 647, 648, 649, 650, 651, 652, 653, 654, 655, 656, 657, 658, 659, 660, 661, 662, 663, 664, 665, 666, 667, 668, 669, 670, 671, 672, 673, 674, 675, 676, 677, 678, 679, 680, 681, 682, 683, 684, 685, 686, 687, 688, 689, 690, 691, 692, 693, 694, 695, 696, 697, 698, 699, 700, 701, 702, 703, 704, 705, 706, 707, 708, 709, 710, 711, 712, 713, 714, 715, 716, 717, 718, 719, 720, 721, 722, 723, 724, 725, 726, 727, 728, 729, 730, 731, 732, 733, 734, 735, 736, 737, 738, 739, 740, 741, 742, 743, 744, 745, 746, 747, 748, 749, 750, 751, 752, 753, 754, 755, 756, 757, 758, 759, 760, 761, 762, 763, 764, 765, 766, 767, 768, 769, 770, 771, 772, 773, 774, 775, 776, 777, 778, 779, 780, 781, 782, 783, 784, 785, 786, 787, 788, 789, 790, 791, 792, 793, 794, 795, 796, 797, 798, 799, 800, 801, 802, 803, 804, 805, 806, 807, 808, 809, 810, 811, 812, 813, 814, 815, 816, 817, 818, 819, 820, 821, 822, 823, 824, 825, 826, 827, 828, 829, 830, 831, 832, 833, 834, 835, 836, 837, 838, 839, 840, 841, 842, 843, 844, 845, 846, 847, 848, 849, 850, 851, 852, 853, 854, 855, 856, 857, 858, 859, 860, 861, 862, 863, 864, 865, 866, 867, 868, 869, 870, 871, 872, 873, 874, 875, 876, 877, 878, 879, 880, 881, 882, 883, 884, 885, 886, 887, 888, 889, 890, 891, 892, 893, 894, 895, 896, 897, 898, 899, 900, 901, 902, 903, 904, 905, 906, 907, 908, 909, 910, 911, 912, 913, 914, 915, 916, 917, 918, 919, 920, 921, 922, 923, 924, 925, 926, 927, 928, 929, 930, 931, 932, 933, 934, 935, 936, 937, 938, 939, 940, 941, 942, 943, 944, 945, 946, 947, 948, 949, 950, 951, 952, 953, 954, 955, 956, 957, 958, 959, 960, 961, 962, 963, 964, 965, 966, 967, 968, 969, 970, 971, 972, 973, 974, 975, 976, 977, 978, 979, 980, 981, 982, 983, 984, 985, 986, 987, 988, 989, 990, 991, 992, 993, 994, 995, 996, 997, 998, 999, 1000



СИТУАЦИОННАЯ СХЕМА



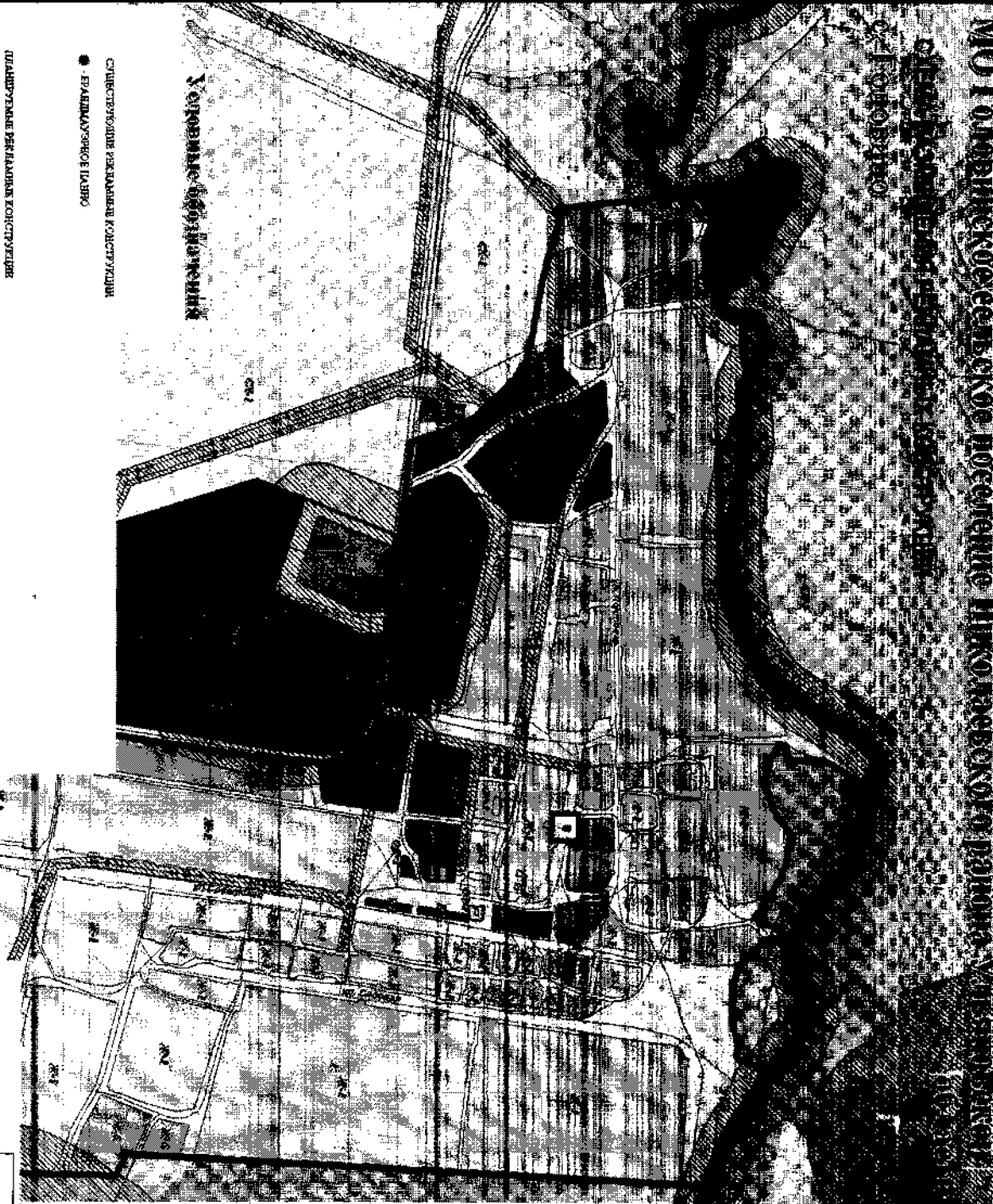
Адрес: г. Ижевск, ул. Коммунальная, д. 10		Масштаб: 1:1000	
Учреждение: Ижевский институт архитектуры и градостроительства			
Состав: архитекторы: И.И. Иванов, А.А. Петров, С.С. Сидоров			
с. Покровское			
№ 100			

МО Голубинское сельское поселение Нижегородского района Нижегородской области

С/Полосыно
С/Полосыно

С/Полосыно

- С/Полосыно
- ЕРЯИНАУСКОЕ ИАВРЪ



СИТУАЦИОННАЯ СХЕМА



Архитектурный отдел Администрации С/Полосыно

Утвержден: 10.08.2010 г.

№ п/п	Наименование помещений	Площадь, кв. м	Примечание
1	Жилые помещения	3	
2	Сараи	3	
3	Сараи	3	
4	Сараи	3	
5	Сараи	3	
6	Сараи	3	
7	Сараи	3	
8	Сараи	3	
9	Сараи	3	
10	Сараи	3	
11	Сараи	3	
12	Сараи	3	
13	Сараи	3	
14	Сараи	3	
15	Сараи	3	
16	Сараи	3	
17	Сараи	3	
18	Сараи	3	
19	Сараи	3	
20	Сараи	3	
21	Сараи	3	
22	Сараи	3	
23	Сараи	3	
24	Сараи	3	
25	Сараи	3	
26	Сараи	3	
27	Сараи	3	
28	Сараи	3	
29	Сараи	3	
30	Сараи	3	
31	Сараи	3	
32	Сараи	3	
33	Сараи	3	
34	Сараи	3	
35	Сараи	3	
36	Сараи	3	
37	Сараи	3	
38	Сараи	3	
39	Сараи	3	
40	Сараи	3	
41	Сараи	3	
42	Сараи	3	
43	Сараи	3	
44	Сараи	3	
45	Сараи	3	
46	Сараи	3	
47	Сараи	3	
48	Сараи	3	
49	Сараи	3	
50	Сараи	3	
51	Сараи	3	
52	Сараи	3	
53	Сараи	3	
54	Сараи	3	
55	Сараи	3	
56	Сараи	3	
57	Сараи	3	
58	Сараи	3	
59	Сараи	3	
60	Сараи	3	
61	Сараи	3	
62	Сараи	3	
63	Сараи	3	
64	Сараи	3	
65	Сараи	3	
66	Сараи	3	
67	Сараи	3	
68	Сараи	3	
69	Сараи	3	
70	Сараи	3	
71	Сараи	3	
72	Сараи	3	
73	Сараи	3	
74	Сараи	3	
75	Сараи	3	
76	Сараи	3	
77	Сараи	3	
78	Сараи	3	
79	Сараи	3	
80	Сараи	3	
81	Сараи	3	
82	Сараи	3	
83	Сараи	3	
84	Сараи	3	
85	Сараи	3	
86	Сараи	3	
87	Сараи	3	
88	Сараи	3	
89	Сараи	3	
90	Сараи	3	
91	Сараи	3	
92	Сараи	3	
93	Сараи	3	
94	Сараи	3	
95	Сараи	3	
96	Сараи	3	
97	Сараи	3	
98	Сараи	3	
99	Сараи	3	
100	Сараи	3	

МО Карачаевская область, поселок городского типа Пятигорск, район городского назначения

СХЕМА РАЗМЕЩЕНИЯ РЕКЛАМНЫХ КОНСТРУКЦИЙ

СИТУАЦИОННАЯ СХЕМА

